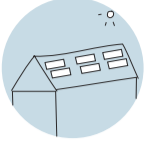
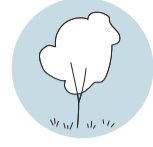
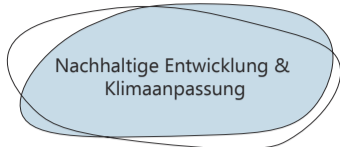
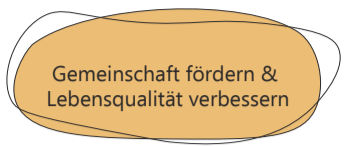


FRANKENTHAL PILGERPFAD #4

FREIRAUMKONZEPT - ZEILENZWISCHENRÄUME



Gemeinschaft fördern & Lebensqualität verbessern

Nachbarschaft stärken

Platzgestaltung

Nachhaltige Entwicklung & Klimaanpassung

Verschattung durch neue Bäume

Insektenfreundliche Orte

Solar & Photovoltaik

Maßnahme 1: Nachbarschaft stärken



Entwicklungsziel/ Leitidee: Gemeinschaft fördern & Lebensqualität verbessern
Akteur: Bewohner*innen, Quartiersbüro, Bürgerinitiative, Hofgruppe
Zeitraum: kurzfristig
Zielgruppe: Bewohner*innen
Beschreibung: Bei Nachbarschaftsfesten, kommen alle Interessierten zusammen und essen & trinken gemeinsam. Dadurch lernen sich die Bewohner*innen untereinander kennen und der Kontakt und Zusammenhalt innerhalb der Hausgruppen wird gestärkt. Außerdem sinkt die Anonymität untereinander und auch viele Kinder haben die Möglichkeit, neue Freunde zu finden.
 Eine Hofgruppe ist ein Zusammenschluss aus allen Bewohner*innen, die sich ehrenamtlich engagieren. Durch die Hofgruppe werden die Interessen der Bewohner*innen in Bezug auf die Gestaltung der Gemeinschaftsflächen vertreten. Eine Aufgabe ist es, die Freiräume zu gestalten, zu pflegen und auszuwählen, welche Bepflanzung in den Mietergärten vorgesehen ist.
Umsetzung/ Arbeitsschritte: Zusammenschluss einer Hofgruppe aus mindestens 3 Mitglieder*innen, Zusammenarbeit mit der Bürgerinitiative, Initiierung der Feste durch die Hofgruppe in Verbindung mit dem Quartiersbüro, Festlegung der Orte für die Zusammenkünfte der Hofgruppe sowie der Nachbarschaftsfeste, Aushänge zur Information und Mitgliedschaft

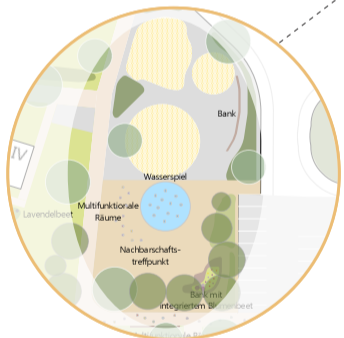


Nachbarschaftsfest



Austausch findet zwischen den Bewohner*innen statt

Maßnahme 2: Platzgestaltung



Entwicklungsziel/ Leitidee: Gemeinschaft fördern & Lebensqualität verbessern
Akteur: Stadt Frankenthal, Bauunternehmen & Planungsbüros, Bewohner*innen, Bürgerinitiative
Zeitraum: langfristig
Zielgruppe: Bewohner*innen & Besucher*innen
Beschreibung: Um den Platz zu gestalten und die Aufenthaltsqualität zu verbessern, werden Sitzmöglichkeiten & ein Brunnen errichtet. Dies schafft kühle und schöne Orte der Begegnung. Durch verschiedene Bepflanzung am Platz entstehen schattige Bereiche, an denen man sich auch im Sommer gut aufhalten kann. Vor allem die ältere Bevölkerung und Kleinkinder brauchen Orte, die Schatten spenden und die durch das Wasser abgekühlt werden.
Umsetzung/ Arbeitsschritte: Beschluss der Stadt Frankenthal unter Rücksprache mit allen Bewohner*innen und Eigentümer*innen, was genau gewünscht ist und wo welche Platzelemente und Sitzmöglichkeiten errichtet werden, Finanzierung & Bereitstellung eines Brunnens sowie Sitzmöglichkeiten mit Tischen am Platz.



Platz mit Beeten



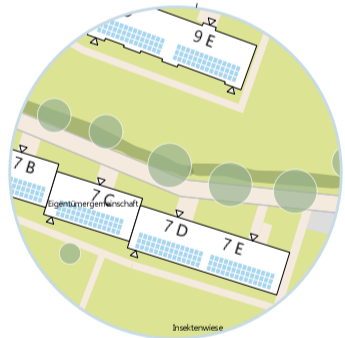
Platz mit Spielgeräten



Wasserspiel an einem Platz sorgt für Abkühlung



Maßnahme 3: Solar- & Photovoltaik



Entwicklungsziel/ Leitidee: Nachhaltige Entwicklung & Klimaanpassung
Akteur: Eigentümergemeinschaft, Baugesellschaft, Private Eigentümer*innen, Stadt Frankenthal, Bauunternehmen
Zeitraum: langfristig
Zielgruppe: Bewohner*innen des jeweiligen Hauses bzw. der Hausgruppe
Beschreibung: Mithilfe Solar- & Photovoltaikanlagen wird Sonnenenergie gespeichert und umgewandelt. Dies trägt zu einer nachhaltigen Energieerzeugung und der Klimaanpassung bei. Dadurch wird eine unabhängige Energieversorgung für die Bewohner*innen gewährleistet.
Umsetzung/ Arbeitsschritte: Rücksprache mit den Eigentümern, Einladung von Bauunternehmen, Errichtung der Anlagen

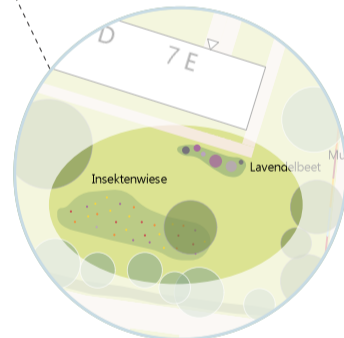


Solaranlage auf Zeilen



Photovoltaikanlage

Maßnahme 2: Insektenfreundliche Orte



Entwicklungsziel/ Leitidee: Nachhaltige Entwicklung & Klimaanpassung
Akteur: Eigentümergemeinschaft, Bewohner*innen, Jugendcafé
Zeitraum: kurzfristig
Zielgruppe: Bewohner*innen des jeweiligen Hauses bzw. der Hausgruppe, Besucher*innen, Insekten
Beschreibung: Mittels Bienengärten erhalten die Bewohner*innen eine große Lebensräume und schaffen damit ebenso neue, indem sie die Pflanzen bestäuben. Außerdem kann man die Blumen und Pflanzen so auswählen, dass sie gut für Insekten und Bienen sind. Bienenfreundliche Pflanzen sind z.B. Himbeer- und Brombeersträucher, aber auch Sonnenblumen und Lavendel. Diese geben auch den Bewohner*innen eine große Mehrwert. Auch Insekten- oder Bienenhäuser sind eine gute Idee, um insektenfreundliche Orte zu schaffen. Die Kinder könnten die Bienengärten und Insektenhäuser auch gemeinsam mit dem Jugendcafé bauen. Das fördert die Gemeinschaft und die Kreativität.
Umsetzung/ Arbeitsschritte: Rücksprache mit den Eigentümer*innen und den Bewohner*innen, Einladung von Gärtner*innen, Finanzierung & Beschaffung der benötigten Pflanzen und Materialien



Blumenwiese



Lavendel



Insektenhaus

WAS PASSIERT WANN?

