



27.10.2022



# Frankenthal Sternjakob-Areal Bebauungskonzept Fläche C



Steinmann Immobilien GmbH & Co.KG  
 Hr. Fritz Steinmann  
 Frankenstraße 47-55  
 67227 Frankenthal



**Re2area** GmbH  
 Wieblinger Weg 21  
 69123 Heidelberg  
 Telefon 06221 4504 - 0  
 Telefax 06221 4504 - 60  
 www.re2area.de  
 info@re2area.de

4055526/23160  
 Frankenthal\_Sternjakob Areal  
 Bebauungskonzept  
 2  
 Lageplan  
 1 : 500  
 27/10/22

0.420 m \* 0.297 m = 0.125 m²



Steinmann Immobilien GmbH &  
Co.KG  
Hr. Fritz Steinmann  
Frankenstraße 47-55  
67227 Frankenthal



**Re2area** GmbH  
Wieblinger Weg 21  
69123 Heidelberg  
Telefon 06221 4504 - 0  
Telefax 06221 4504 - 60  
www.re2area.de  
info@re2area.de

4055526/23160  
Frankenthal\_Sternjakob Areal  
Bebauungskonzept  
3  
Blick von Südost

27/10/22



Steinmann Immobilien GmbH &  
Co.KG  
Hr. Fritz Steinmann  
Frankenstraße 47-55  
67227 Frankenthal



**Re2area** GmbH  
Wieblinger Weg 21  
69123 Heidelberg

Telefon 06221 4504 - 0  
Telefax 06221 4504 - 60  
[www.re2area.de](http://www.re2area.de)  
[info@re2area.de](mailto:info@re2area.de)

4055526/23160  
Frankenthal\_Sternjakob Areal  
Bebauungskonzept  
4  
Blick von Nordwest

27/10/22

# Spielplatz

HAUS 7

+ 91.65

TG

+ 91.79

+ 91.66

barrierefreier Zugang 3%

Eingang Haus 1

Anschluß KISP

Rampe 6%

Rampe 6%

Spielplatz

barrierefreier Zugang

Eingang Haus 2

Zugang mit Stufen  
Haus 2

TG 68 Stpl.

Zugang mit Stufen

12 STP

Treffpunkt

Baumhain

Eingang Haus 4

Eingang Haus 3

Zugang mit Stufen

Zugang mit Stufen

N

Steinmann Immobilien GmbH & Co.KG  
Hr. Fritz Steinmann  
Frankenstraße 47-55  
67227 Frankenthal



Re2area GmbH  
Wieblinger Weg 21  
69123 Heidelberg  
Telefon 06221 4504 - 0  
Telefax 06221 4504 - 60  
www.re2area.de  
info@re2area.de

4055526/23160  
Frankenthal\_Sternjakob Areal  
Bebauungskonzept  
5  
Erdgeschoss  
1 : 200  
27/10/22  
DIN A 2

0.594 m \* 0.420 m = 0.249 m²



Steinmann Immobilien GmbH &  
Co.KG  
Hr. Fritz Steinmann  
Frankenstraße 47-55  
67227 Frankenthal



**Re2area** GmbH  
Wieblinger Weg 21  
69123 Heidelberg  
Telefon 06221 4504 - 0  
Telefax 06221 4504 - 60  
www.re2area.de  
info@re2area.de

4055526/23160  
Frankenthal\_Sternjakob Areal  
Bebauungskonzept  
6  
1.\_2.Obergeschoss  
1 : 200 **DIN A 2**  
27/10/22

0,594 m \* 0,420 m = 0,249 m²



68 STPL

Steinmann Immobilien GmbH &  
Co.KG  
Hr. Fritz Steinmann  
Frankenstraße 47-55  
67227 Frankenthal



**Re2area** GmbH  
Wieblinger Weg 21  
69123 Heidelberg  
Telefon 06221 4504 - 0  
Telefax 06221 4504 - 60  
www.re2area.de  
info@re2area.de

4055526/23160  
Frankenthal\_Sternjakob Areal  
Bebauungskonzept  
7  
Dachgeschoss  
1 : 200 **DIN A 2**  
27/10/22

0.594 m \* 0.420 m = 0.249 m²



Steinmann Immobilien GmbH &  
Co.KG  
Hr. Fritz Steinmann  
Frankenstraße 47-55  
67227 Frankenthal



**Re2area** GmbH  
Wieblinger Weg 21  
69123 Heidelberg  
Telefon 06221 4504 - 0  
Telefax 06221 4504 - 60  
www.re2area.de  
info@re2area.de

4055526/23160  
Frankenthal\_Sternjakob Areal  
Bebauungskonzept  
8  
Untergeschoss  
1 : 200 **DIN A 2**  
27/10/22

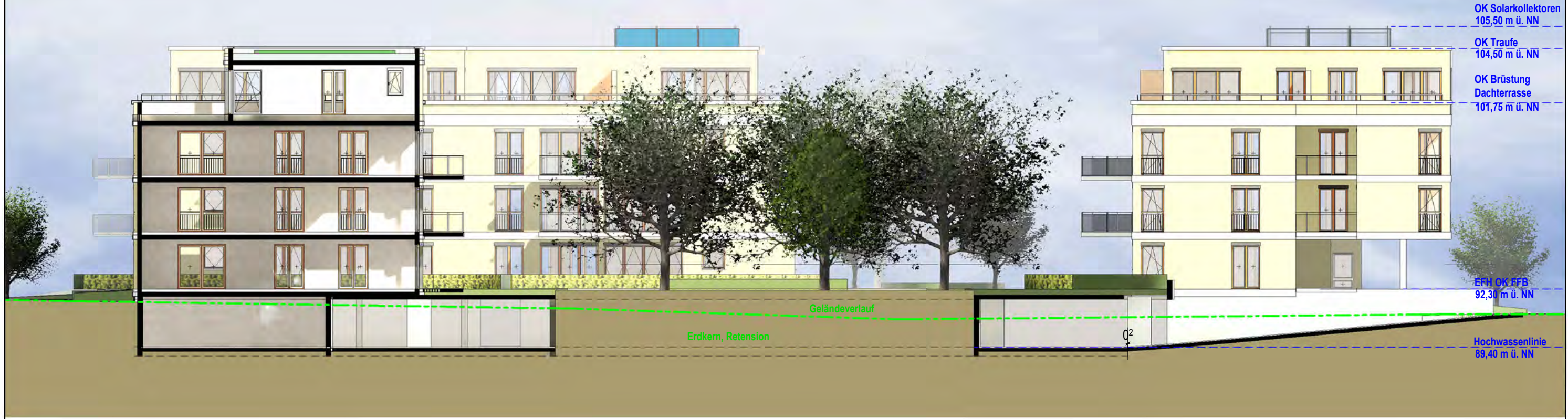
0,594 m \* 0,420 m = 0,249 m²



Haus 4

Haus 1

Haus 2



Schnitt A-A OstWest

Steinmann Immobilien GmbH &  
Co.KG  
Hr. Fritz Steinmann  
Frankenstraße 47-55  
67227 Frankenthal



**Re2area** GmbH  
Wieblinger Weg 21  
69123 Heidelberg  
Telefon 06221 4504 - 0  
Telefax 06221 4504 - 60  
www.re2area.de  
info@re2area.de

4055526/23160  
Frankenthal\_Sternjakob Areal  
Bebauungskonzept  
9  
Schnitt A-A (OstWest)  
1 : 200  
27/10/22



Schnitt B-B NordSüd

Steinmann Immobilien GmbH &  
Co.KG  
Hr. Fritz Steinmann  
Frankenstraße 47-55  
67227 Frankenthal



**Re2area** GmbH  
Wieblinger Weg 21  
69123 Heidelberg  
Telefon 06221 4504 - 0  
Telefax 06221 4504 - 60  
www.re2area.de  
info@re2area.de

4055526/23160  
Frankenthal\_Sternjakob Areal  
Bebauungskonzept  
10  
Schnitt B-B (NordSüd)  
1 : 200  
27/10/22

Haus 3

Haus 4

Haus 2



Ostansicht

Steinmann Immobilien GmbH &  
Co.KG  
Hr. Fritz Steinmann  
Frankenstraße 47-55  
67227 Frankenthal



**Re2area** GmbH  
Wieblinger Weg 21  
69123 Heidelberg  
Telefon 06221 4504 - 0  
Telefax 06221 4504 - 60  
www.re2area.de  
info@re2area.de

4055526/23160  
Frankenthal\_Sternjakob Areal  
Bebauungskonzept  
11  
Ostansicht  
1 : 200  
27/10/22

Haus 1

Haus 4

Haus 3

OK Solarkollektoren  
105,50 m ü. NN

OK Traufe  
104,50 m ü. NN

OK Brüstung Dachterrasse  
101,75 m ü. NN

EFH OK FFB  
92,30 m ü. NN

Hochwasselinie  
89,40 m ü. NN



Südansicht

Steinmann Immobilien GmbH &  
Co.KG  
Hr. Fritz Steinmann  
Frankenstraße 47-55  
67227 Frankenthal



**Re2area** GmbH  
Wieblinger Weg 21  
69123 Heidelberg  
Telefon 06221 4504 - 0  
Telefax 06221 4504 - 60  
www.re2area.de  
info@re2area.de

4055526/23160  
Frankenthal\_Sternjakob Areal  
Bebauungskonzept  
12  
Südansicht  
1 : 200  
27/10/22

# Opieplatz



91.65

HAUS 7

91.79

12 STP

66

Haus 1  
III+D  
20 WE

Haus 2  
III+D  
18 WE

Haus 4  
III+D  
17 WE

Haus 3  
III+D  
17 WE

Steinmann Immobilien GmbH &  
Co.KG  
Hr. Fritz Steinmann  
Frankenstraße 47-55  
67227 Frankenthal

**Re2area** GmbH  
Wieblinger Weg 21  
69123 Heidelberg  
Telefon 06221 4504 - 0  
Telefax 06221 4504 - 60  
www.re2area.de  
info@re2area.de

4055526/23160  
Frankenthal\_Sternjakob Areal  
Bebauungskonzept  
13  
Feuerwehr  
1 : 200  
27/10/22

0.594 m \* 0.420 m = 0.249 m²



+ 91.65

TG

+ 91.79

+ 91.66

HAUS 7

Haus 1  
III+D  
20 WE

Eingang Haus 2

Haus 2  
III+D  
18 WE

Haus 4  
III+D  
17 WE

Eingang Haus 3

Haus 3  
III+D  
17 WE

Eingang Haus 4

12 STP

Zugang mit Stufen

Treffpunkt

Baumhain

Zugang mit Stufen  
Haus 2

TG 88 Stpl.

Zugang mit Stufen

Steinmann Immobilien GmbH & Co.KG  
Hr. Fritz Steinmann  
Frankenstraße 47-55  
67227 Frankenthal



**Re2area** GmbH  
Wieblinger Weg 21  
69123 Heidelberg  
Telefon 06221 4504 - 0  
Telefax 06221 4504 - 60  
www.re2area.de  
info@re2area.de

4055526/23160  
Frankenthal\_Sternjakob Areal  
Bebauungskonzept  
14  
Abstand  
1 : 200  
27/10/22

N

0.594 m = 0.420 m = 0.240 m

4Z 96 qm		3Z 80 qm		4Z 96 qm	
4Z 96 qm	2Z 56 qm	2Z 52 qm	2Z 52 qm	2Z 56 qm	4Z 96 qm
4Z 96 qm	2Z 56 qm	2Z 52 qm	2Z 52 qm	2Z 56 qm	4Z 96 qm
4Z 96 qm	2Z 56 qm	2Z 52 qm	2Z 52 qm	Eingang	4Z 96 qm

20 WE	WFL	1439 qm	Haus 1
-------	-----	---------	--------

3Z 77 qm		3Z 77 qm		4Z 97 qm	
2Z 55 qm	2Z 54 qm	2Z 55 qm	2Z 55 qm	4Z 96 qm	3Z 77 qm
2Z 55 qm	2Z 54 qm	2Z 55 qm	2Z 55 qm	4Z 96 qm	3Z 77 qm
3Z 81 qm	2Z 54 qm	4Z 96 qm		Eingang	

18 WE	WFL	1265 qm	Haus 2
-------	-----	---------	--------

4Z 95 qm		2Z 48 qm	3Z 82 qm		
3Z 77 qm	2Z 51 qm	4Z 93 qm	2Z 48 qm	3Z 77 qm	
3Z 77 qm	2Z 51 qm	4Z 93 qm	2Z 48 qm	3Z 77 qm	
3Z 77 qm	2Z 51 qm	4Z 93 qm	Eingang	3Z 77 qm	

17 WE	WFL	1212 qm	Haus 3
-------	-----	---------	--------

3Z 73 qm		3Z 75 qm	4Z 96 qm		
3Z 78 qm	2Z 55 qm	4Z 102 qm	2Z 56 qm	3Z 78 qm	
3Z 78 qm	2Z 55 qm	4Z 102 qm	2Z 56 qm	3Z 78 qm	
3Z 78 qm	2Z 55 qm	4Z 102 qm	3Z 80 qm	Eingang	

17 WE	WFL	1295 qm	Haus 4
-------	-----	---------	--------

72 WE	WFL	5212 qm	Haus 1-4
-------	-----	---------	----------

soll:	90 Stpl.
haben:	10(oben Ost)+13(oben West)+68(TG)=91 Stpl.

Whg Typ	Anz.	Wohnfläche	Gemenge	qm/WE
2 Zi- Whg	31 WE	1656 qm	43,1 %	53,4 qm
3 Zi- Whg	21 WE	1628 qm	29,2 %	77,5 qm
4 Zi- Whg	20 WE	1928 qm	27,8 %	96,4 qm
	72 WE	5212 qm		

Grundstück	4965 qm
GR (GRZ 1):	1986 qm
GRZ 1 :	0,40
GR (GRZ 2):	
Haus 1-5, mit TG:	3670,5 qm
GRZ 2 :	0,74
GF:	5328 qm
GFZ :	1,07

GR ohne Wege  
GF ohne Dachgeschoß

Steinmann Immobilien GmbH & Co.KG  
Hr. Fritz Steinmann  
Frankenstraße 47-55  
67227 Frankenthal



Re2area GmbH  
Wieblinger Weg 21  
69123 Heidelberg  
Telefon 06221 4504 - 0  
Telefax 06221 4504 - 60  
www.re2area.de  
info@re2area.de

4055526/23160  
Frankenthal\_Sternjakob Areal  
Bebauungskonzept  
15\_GRZ/GFZ/WFL/Stpl.  
Städtebauliche Zahlen

27/10/22